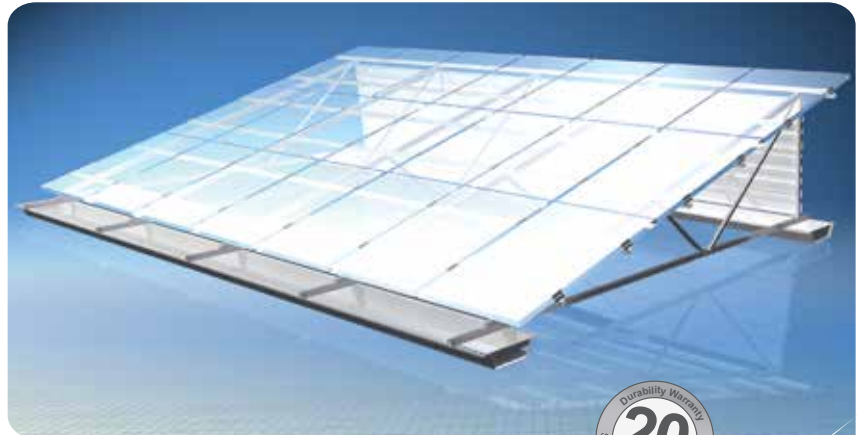




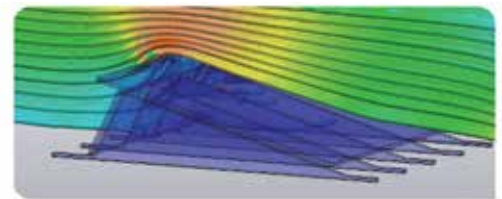
Sistema Windsafe™

Características y Beneficios

- Solución con balasto. No penetra el techo
- Diseño flexible con inclinación fija del módulo
- Cargas optimizadas a través de pruebas de túnel de viento
- Pre-ensamblado casi en un 70% optimizando así el tiempo de instalación
- Cumple con el código IBC



El sistema Windsafe no penetrante con balasto es el resultado de una tecnología probada y desarrollada a través de pruebas dinámicas de viento y la práctica de experiencia de campo. El sistema está diseñado con deflectores de viento en cada fila del rack, desviando el aire para reducir el peso de lastre y carga total del sistema sobre el techo. La elección de una inclinación fija del sistema de 10 a 45 grados proporciona la opción de comparar la producción total anual de energía del sistema y / o maximizar la concentración de paneles en el techo.



Flujo de aire sobre el sistema WindSafe

Además de la opción de diferente inclinación, el sistema Windsafe ofrece versatilidad en el arreglo de los módulos fotovoltaicos. Fabricado y entregado hasta un 70% pre-ensamblado. El Sistema Windsafe está diseñado con soportes de triángulo que están equipados con un conector KlickTop™. Estos conectores están en la posición requerida para garantizar la eficacia del montaje en el sitio. Vea las ilustraciones en el reverso para más detalles.

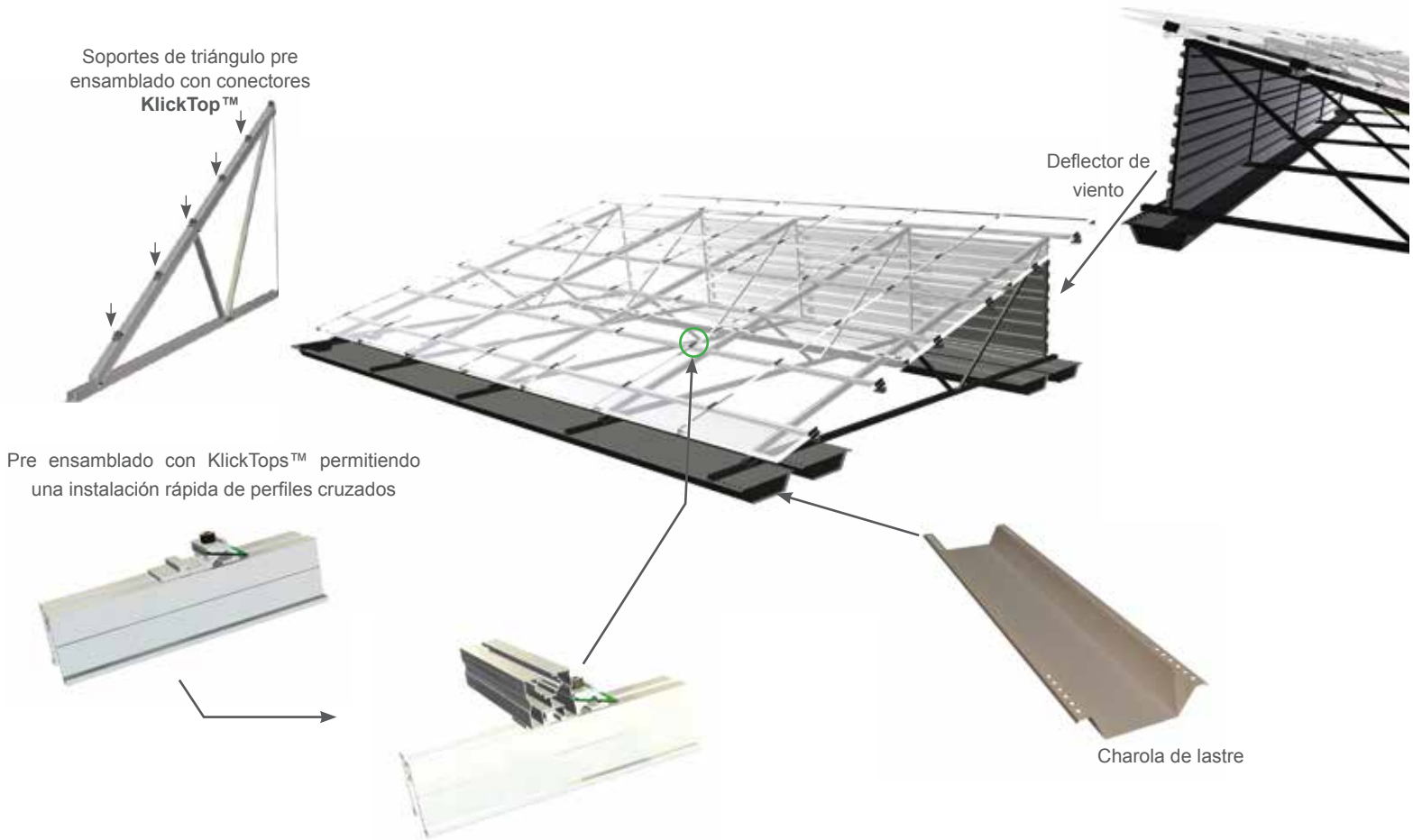


Instalaciones WindSafe

Al seleccionar un sistema Schletter, nuestros clientes reciben el asesoramiento de diseño de principio a fin de uno de los más experimentados fabricantes de montaje en la industria solar. Nuestro equipo de ventas técnicas, diseño e ingeniería orientan y apoyan a nuestros clientes a través del proceso de selección de una solución de montaje fotovoltaico. Ya sea un sistema penetrante o no penetrante, todas las cargas y los datos estadísticos se examinan para determinar la mejor configuración y garantizar la seguridad adecuada y el cumplimiento de los requisitos de diseño del Código Internacional de Construcción (IBC) 2006 (o 2009 si se requiere). Cuando el diseño del sistema se ha completado y aprobado por los clientes, el paquete correspondiente de documentación estructural cuenta con sellos de un ingeniero profesional, ya sea por la ingeniería de la empresa o de un tercero.



Schletter está detrás de la calidad, durabilidad y funcionalidad de sus productos y servicios. Para obtener más información sobre todos los sistemas Schletter, por favor visite nuestro sitio web o llame al 520.289.8700.



Datos técnicos

Material	Las charolas de lastre, soportes y deflectores de viento son de aluminio. La tornillería incluye tornillos de acero inoxidable-304 y tuercas-316 de acero inoxidable en tamaños métricos
Estática	Según IBC 2006 o 2009
Aplicación	Como solución no penetrante con balasto para sistemas de energía fotovoltaica en techos planos
Opciones de diseño	Categoría del terreno: B, C, o D Factor de importancia: I - IV Rango de inclinación: 10 – 45 grados Carga: Cualquier carga de viento o nieve
Garantía	Garantía limitada de 20 años

Para obtener un cumplimiento al 100% del código de construcción de una solución de montaje fotovoltaico no penetrante con balasto, por favor póngase en contacto con un representante Schletter para diseñar un sistema Windsafe a sus especificaciones.

Para una solución con una inclinación fija de 10 – 15 grados y un mínimo de carga muerta (libras / pies cuadrados), consulte la hoja de producto Schletter AluGrid. Este producto es estándar y está disponible para un envío rápido.

